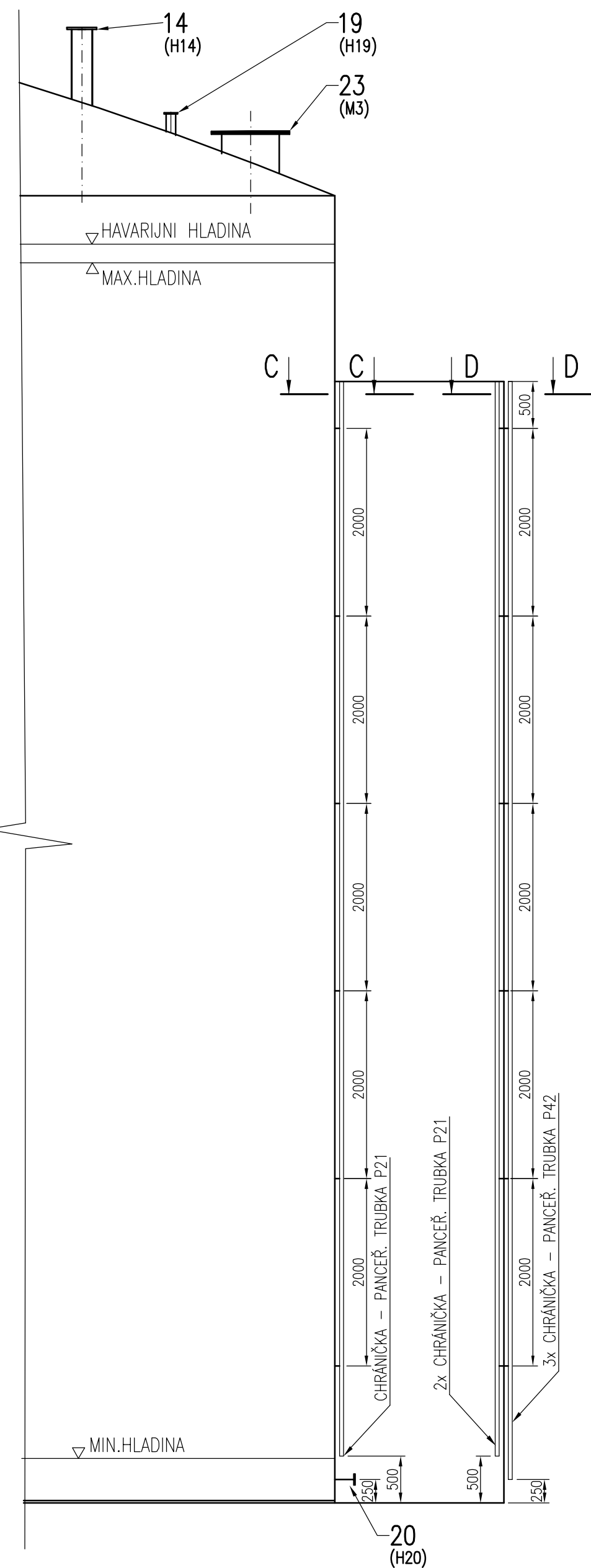


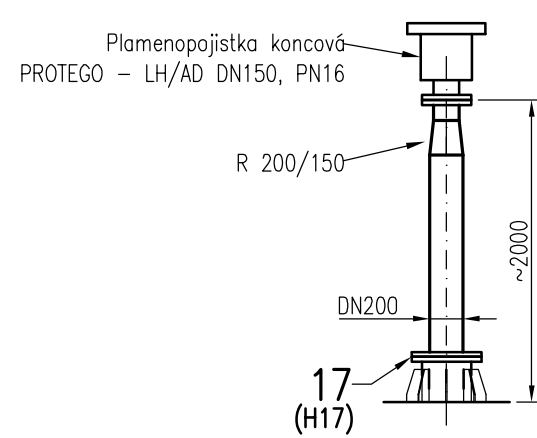
M 1:50

M 1:50



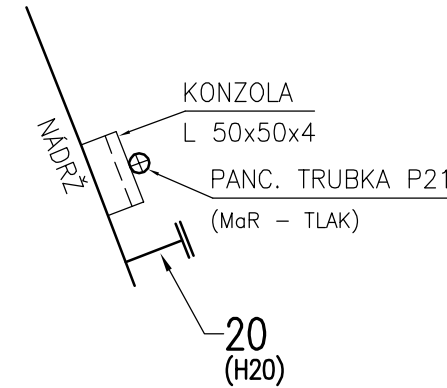
## M 1:50

M 1:50



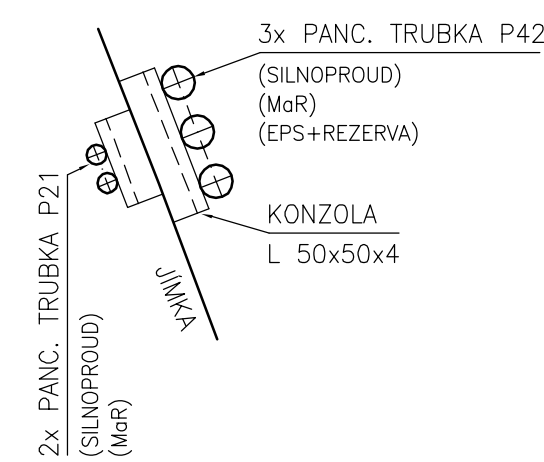
## M 1:1C

M 1:1C



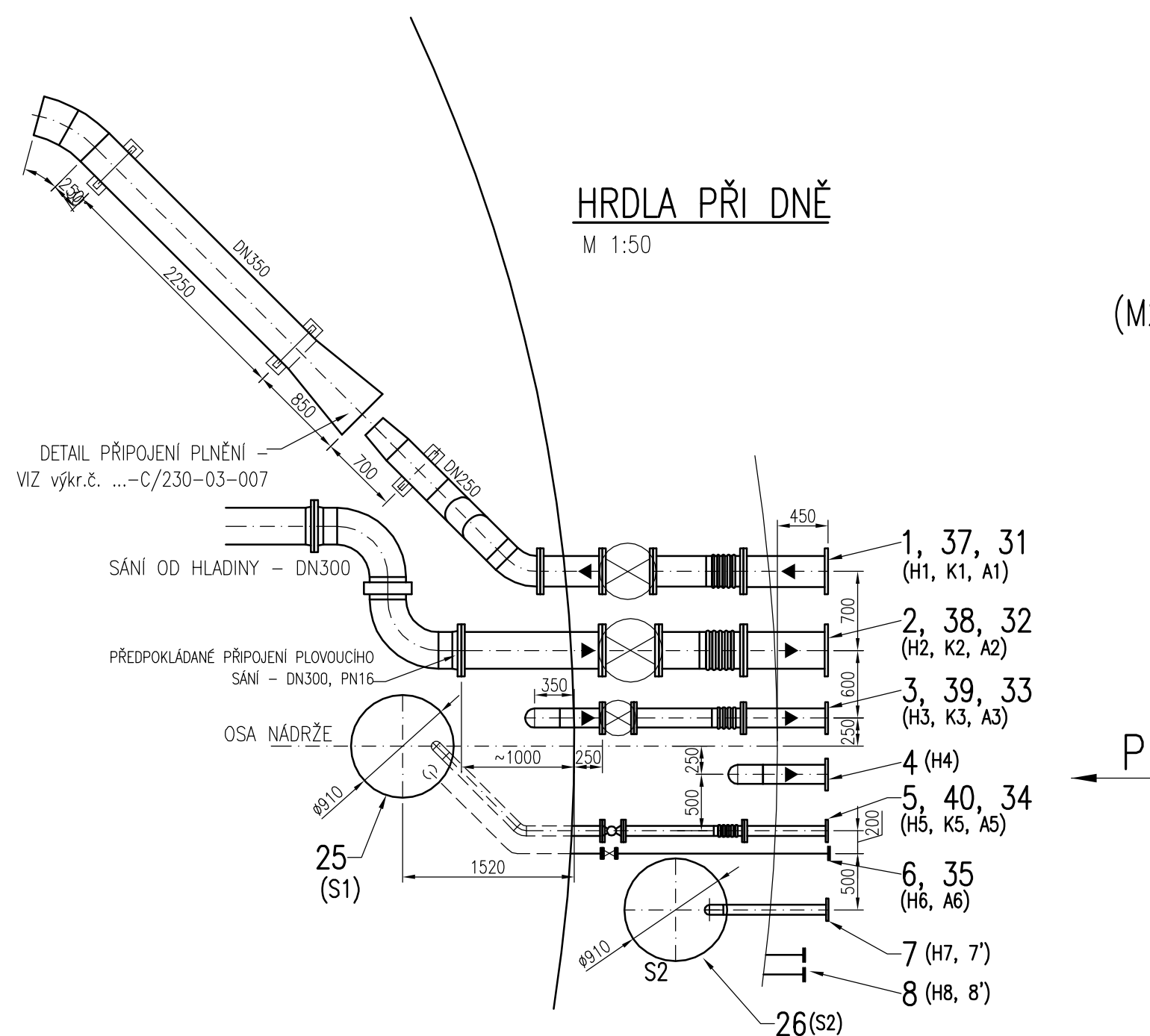
## M 1:10

M 1:10

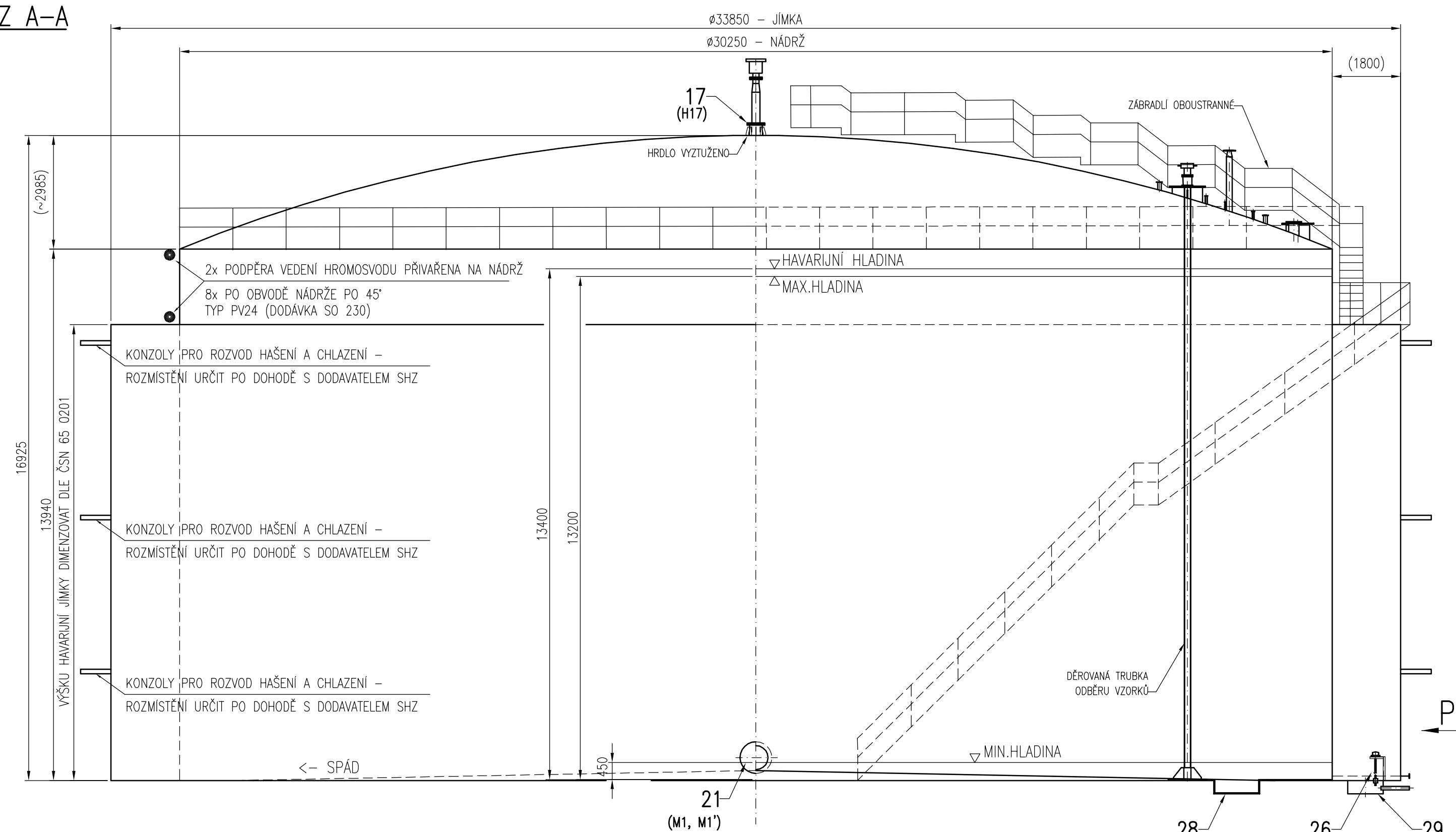


## M 1:50

M 1:50

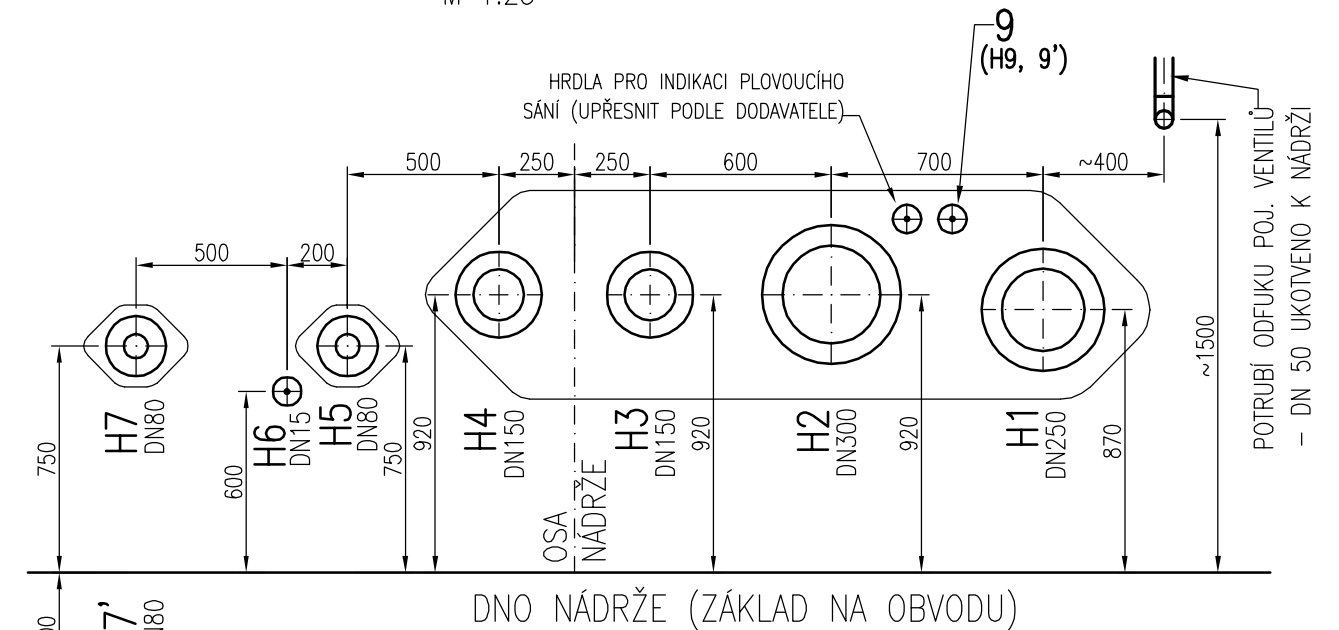


ŘEZ A-A



## M 1:25

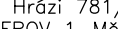
M 1:25



PRÁCOVNÍ CHARAKTERISTIKA, ZKUSÉBNÍ A VÝPOČTOVÉ PODMINKY

- OBJEM : 10 000 m<sup>3</sup>
- PRODUKT : NAFTA, LETECKÝ PETROLEJ
- SPECIFICKÁ HMOTNOST MEDIA: 720-860 kg/m<sup>3</sup>
- ROZMERY : VNITŘNÍ PRŮMĚR – NÁDRŽ – ø30250 mm  
– JIMKA – ø33850 mm  
– NÁDRŽ – 13940 mm + 2985 mm  
– JIMKA – DIMENZOVANÉ DLE ČSN 65 0201
- MATERIÁL : NÁDRŽ – OCEL DLE ČSN 69 B119-1 tab.1, PŘÍSLUŠENSTVÍ OCELI TR.11, 12, S235
- PROVOZNÍ TEPLOTA : -20 AŽ +40°C
- MAX. PROVOZNÍ PŘETLAK : HYDROSTATICKÝ + PŘETLAK PAR NAD HLADINOU 5 kPa
- MAX. PROVOZNÍ PODTLAK (NAD HLADINOU) : - 0,5 kPa
- ZATÍŽENÍ: DLE ČSN 73 0035: SNÍH - 1,2 kN/m<sup>2</sup>  
VÍTR - 0,55 kN/m<sup>2</sup>  
ODVĚTRÁNÍ – HRLOU M4 – 4 kN  
HRLOU SÁNÍ VNITŘNÍ NÁDRŽE – VZTLAKOVÁ SILA OD PLOVOUČIOHO SÁNÍ
- DNO NÁDRŽE DVOUTĚ S INDIKACÍ NETĚSNOSTI MEZIPROSTORU DNA
- KOROZNÍ PŘÍDAVEK : 1 mm, DNO A 1 LUB NÁDRŽE 2 mm
- PROSTŘEDÍ : UMÍSTĚNÍ VENKOVNÍ, PROVOZ NEPŘETRŽNÝ
- DEFEKTOLOGICKÁ KONTROLA Z HLEDISKA TECHNOLOGICKÉHO PROCESU : DLE ČSN 69 B119-1 , EN 14015-1
- ZKOUŠKA NA TĚSNOST : dle ČSN 69 B119-1
- KOMPENZÁTORY NA HRDLECH I až H5 DIMENZOVANÉ DLE ČSN 13 2754 PRO ELIMINACI DILATACE TEPLOTNÍCH ROZDÍLŮ STĚN NÁDRŽE A JIMKY, ZMĚN TVARU NÁDRŽE PRAZDNO-PLNÁ A JIMKA PRAZDNO – VÝJMĚNĚ ZAPLAVENÁ
- PROVĚST OCHRANU PRO ZAJIŠTĚNÍ BEZPEČNOSTI PROTI JISKŘENÍ PŘI DEMONTÁŽI VÍK V SECH HRDEL
- NÁTER : NÁDRŽ, JIMKA A PŘÍSLUŠENSTVÍ – DOPORUČENÍ NÁTEROVÝ SYSTÉM HEMPEL  
VNITŘNÍ STRANA NÁDRŽE VČETNĚ STŘECHY
- NESMAZATELNÉ OZNAČENÍ NÁDRŽI : H 230 01 a H 230 02
- POLOHU HRDEL ŘEŠÍ VÝROBCE S OHLEDEM NA KONSTRUKCI NÁDRŽE, UVEDENÉ KOTY JSOU ORIENTAČNÍ  
NUTNO DOORŽET ROZČÍTEČ A ŘÍŠKY UVEDENÉ V POHLEDU "B"
- ROZVODY SCHÉZ A SÁZ VĚST V SPOLUPRÁCI S DODÁVATELEM ČÁSTI SCHZ
- HRLOU PRO ODBĚR VZORKŮ JE VČETNĚ DĚROVÁNĚ ODBĚRNÉ TRUBKY KE DNU NÁDRŽE
- SOUČÁSTI DODÁVKY NÁDRŽE JE I PŘÍSLUŠNÉ VZORKOVACÍ ZAŘÍZENÍ (VZORKOVAČ) A PLAMENOPOLNISTKA ODVĚTRÁNÍ
- SOUČÁSTÍ DODÁVKY JE ZAŘÍZENÍ PRO SÁNÍ OD HLADINY VČETNĚ INDIKACE FUNKČNOSTI (POLOHY) PLOVÁKU

40	K5	80	16	KOMPENZÁTOR ODKALENÍ		DODÁVKA NÁDRŽE	1
39	K3	150	16	KOMPENZÁTOR SÁNÍ ODE DNA		DODÁVKA NÁDRŽE	1
38	K2	300	16	KOMPENZÁTOR SÁNÍ		DODÁVKA NÁDRŽE	1
37	K1	250	16	KOMPENZÁTOR PLNĚNÍ		DODÁVKA NÁDRŽE	1
36							
35	A6	15	16	UZAVÍRAČÍ ARMATURA		DODÁVKA NÁDRŽE	1
34	A5	80	16	ŠOUPÁTKO TRÍMENOVÉ		DODÁVKA NÁDRŽE	1
33	A3	150	16	ŠOUPÁTKO TRÍMENOVÉ		DODÁVKA NÁDRŽE	1
32	A2	300	16	ŠOUPÁTKO TRÍMENOVÉ		DODÁVKA NÁDRŽE	1
31	A1	250	16	ŠOUPÁTKO TRÍMENOVÉ		DODÁVKA NÁDRŽE	1
30							
29	S2	1220		KALNIK		PROVEDENÍ DLE ČSN 69 8119-1	1
28	S1	910		SBĚRNÁ JIMKA		PROVEDENÍ DLE ČSN 69 8119-1	1
27							
26	R1			SIGNALIZACE HLADINY V JIMCE			1
25							
24	M4	600	6	PRŮLEZ PRO ODBĚR VZORKŮ		ČSN 13 1160	1
23	M3	600	6	PRŮLEZ HORNÍ S ŽEBRIKEM			2
22	M2, M2'	600	6	BOČNÍ PRŮLEZ			2+2
21	M1, M1'	1000	6	MONTÁŽNÍ OTVOR			1+1
20	H20	50	16	REZERVA			1
19	H19	80	6	REZERVA		ČSN 13 1160	1
18	H18	150		HROLO PRO ODBĚRY VZORKŮ VČETNĚ RYCHLOUZÁVĚR			1
17	H17	400	6	ODVZDUŠNĚNÍ		ČSN 13 1160	1
16	H16	50	6	MĚŘENÍ TEPLOTY		ČSN 13 1160	1
15	H15	15	6	MĚŘENÍ TLAKU PAR VČ. VENTILU – TYP 967 43133		ČSN 13 1160	1+1
14	H14	80	6	KONTINUÁLNÍ MĚŘENÍ HLADINY PHL		ČSN 13 1160	1
13	H13	50	6	MĚŘENÍ HAVARIJNÍ HLADINY		ČSN 13 1160	1
12	H12	50	6	POJIŠTĚNÍ TRAS		ČSN 13 1160	1
11	H11	150	6	REZERVA		ČSN 13 1160	1
10							
9	H9, 9'	*	16	INDIKACE POLOHY PLOV. SÁNÍ (PODLE DODAVATELE)			1+1
8	H8, 8'	1"	16	INDIKACE NETĚSNOSTI DNA		ČSN 13 1160	1+1
7'	H7'	80	16	ODVOZOVÁNÍ MEZIPROSTORU		ČSN 13 1160	1
7	H7	80	16	ODKALNÍ JIMKY		ČSN 13 1160	1
6	H6	15	16	ODBĚR VZORKŮ ODKALENÍ Z KALNIKU NÁDRŽE		ČSN 13 1160	1
5	H5	16	16	ODKALNÍ Z KALNIKU NÁDRŽE		ČSN 13 1160	1
4	H4	150	16	SÁNÍ ODE DNA JIMKY		ČSN 13 1160	1
3	H3	150	16	SÁNÍ ODE DNA NÁDRŽE (DOČERPAVÁNÍ)		ČSN 13 1160	1
2	H2	300	16	SÁNÍ Z NÁDRŽE (VČ. ZAŘÍZENÍ PRO SÁNÍ OD HLADINY)		ČSN 13 1160	1
1	H1	200	16	PLNĚNÍ NÁDRŽE		ČSN 13 1160	1
POZ.	OZN.	DN	PN	NÁZEV		POPIS – NORMA PŘÍRUBY	KS

NAVŘHL:	Ing. Pavel ŽEHNÁLEK			No. Hrdá: 781/15									
SCHVÁLIL:	Ing. Jan ŠIMÁNEK ml.			PRŮVOD - I - Město									
				750 02									
				tel.: +420 561 288 111									
<p>ČESKÁ REPUBLIKA – SPRÁVA STÁTNÍCH HMOTNÝCH REZERV HERMANOV MĚSTEC – VYSTAVBA NÁDRŽE I. ETAPA, STAVBA č.1</p> <p><b>PS 230 – ULOŽIŠTĚ PH</b></p> <p>NÁDRŽE H 230 01, 02 (PL) – 10 000 m<sup>3</sup></p>					<p><b>PKK s.r.o.</b></p> <table> <tr> <td>DATUM</td><td>05/2006</td></tr> <tr> <td>STUPEŇ</td><td>DSR</td></tr> <tr> <td>FORMAT</td><td>8A4</td></tr> <tr> <td>MĚŘÍTKO</td><td>1:100</td></tr> </table>	DATUM	05/2006	STUPEŇ	DSR	FORMAT	8A4	MĚŘÍTKO	1:100
DATUM	05/2006												
STUPEŇ	DSR												
FORMAT	8A4												
MĚŘÍTKO	1:100												
Č.kopie:	archivní č.:	006/06.3/DSR-C/230-03-005											